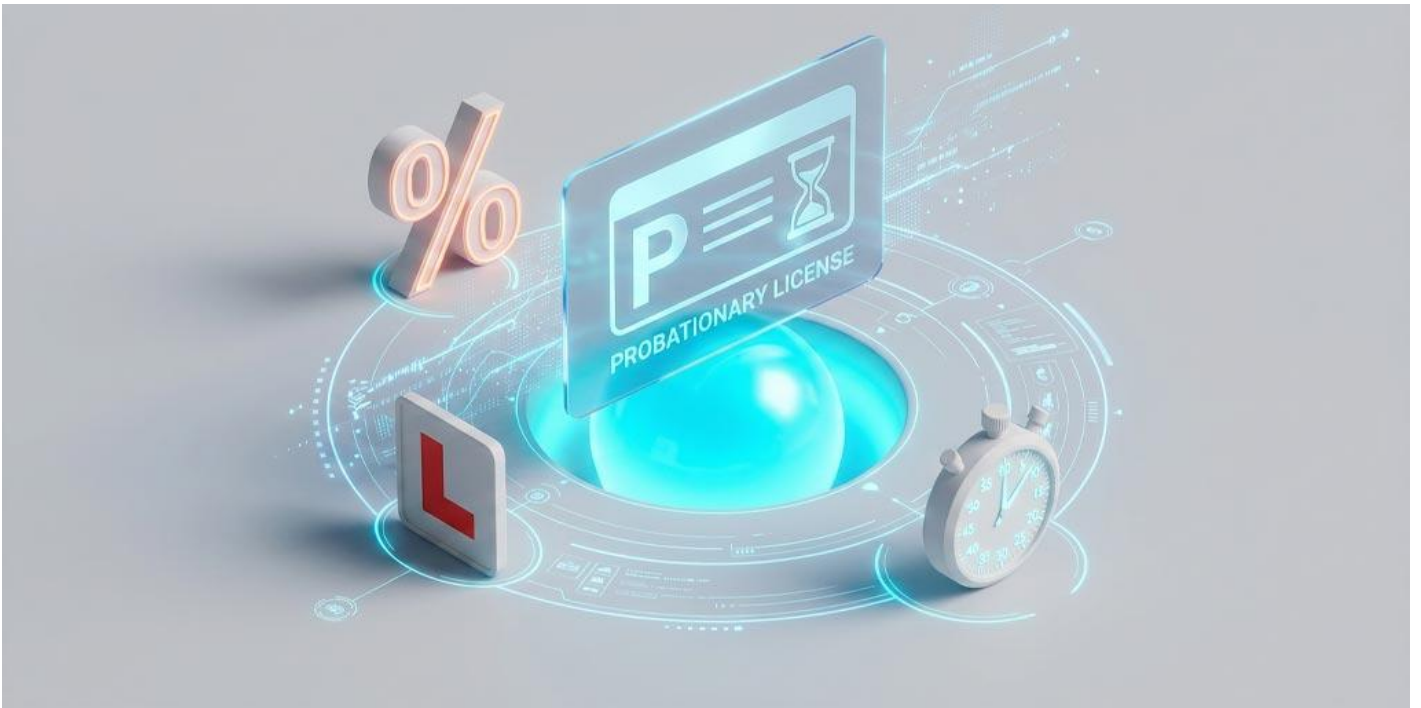


# ☐☐ Probezeit



## Führerschein auf Probe

### Die 2 (4) Jahres-Bewährung

Wer seinen ersten „großen“ Führerschein (Klasse B oder A) schafft, bekommt ihn erst einmal auf Probe. Die **zweijährige Probezeit** ist eine gesetzliche Bewährungsphase. Wer in dieser Zeit penibel auf die Regeln achtet, ist nach 2 Jahren durch. Wer pennt oder rast, verlängert das Ganze massiv.

#### **Gut zu wissen:**

Für die kleinen Führerscheinklassen **AM (Roller/Moped), L und T (Traktoren) gibt es keine Probezeit**. Deine Probezeit startet erst in der Sekunde, in der du deine Prüfbescheinigung für das Auto oder deinen Motorradführerschein in den Händen hältst.

---

## Das Verstoß-System: A vs. B Delikte

Fehler in der Probezeit werden in zwei Kategorien eingeteilt:

## A-Verstöße (Die harten Brocken)

Hier reicht bereits **ein einziger Fehler**, um die harten Probezeit-Maßnahmen auszulösen. Dazu gehören:

- Geschwindigkeitsüberschreitungen ab **21 km/h**.
- Eine rote Ampel überfahren oder Vorfahrt missachten.
- Handy am Steuer nutzen.
- Fahren ohne Begleitperson beim Begleiteten Fahren ab 17 (BF17).
- Drängeln (zu dichter Abstand) oder rechts überholen.
- [mehr...](#)

## B-Verstöße (Die kleineren Fehler)

Ein einzelner B-Verstoß hat noch keine Auswirkung auf deine Probezeit. Erst wenn du dir **zwei B-Verstöße** leistest, werden sie gewertet wie ein großer A-Verstoß. Dazu gehören:

- Fahren mit abgefahrenen Reifen (unter 1,6 mm).
- Den TÜV (Hauptuntersuchung) um mehr als 8 Monate überziehen.
- Falsches oder ungesichertes Transportieren von Ladung oder Kindern.
- [mehr...](#)

---

# Der offizielle 3-Stufen-Plan bei Fehlern

Solltest du dir **einen A-Verstoß** oder **zwei B-Verstöße** erlauben, zündet das Gesetz einen klaren, dreistufigen Fahrplan:

## ☐ Stufe 1: Verlängerung & Aufbauseminar (Beim 1. Mal)

- **Die Strafe:**  
Deine Probezeit wird sofort um zwei Jahre **auf insgesamt 4 Jahre verlängert**.
- **Die Pflicht:**  
Du musst verpflichtend an einem **Aufbau-seminar für Fahranfänger (ASF)** in einer Fahrschule teilnehmen. Das Seminar kostet dich mehrere hundert Euro und besteht aus Theorie-Sitzungen sowie einer Testfahrt.

**Achtung:** Verpennst du die Frist für das Seminar, entzieht dir das Amt sofort den Führerschein, bis du die Teilnahme nachweist!

## Stufe 2: Die schriftliche Verwarnung (Beim 2. Mal)

Baust du *nach* dem Aufbauseminar innerhalb der verlängerten Probezeit erneut Mist (wieder ein A- oder zwei B-Verstöße), folgt die zweite Stufe:

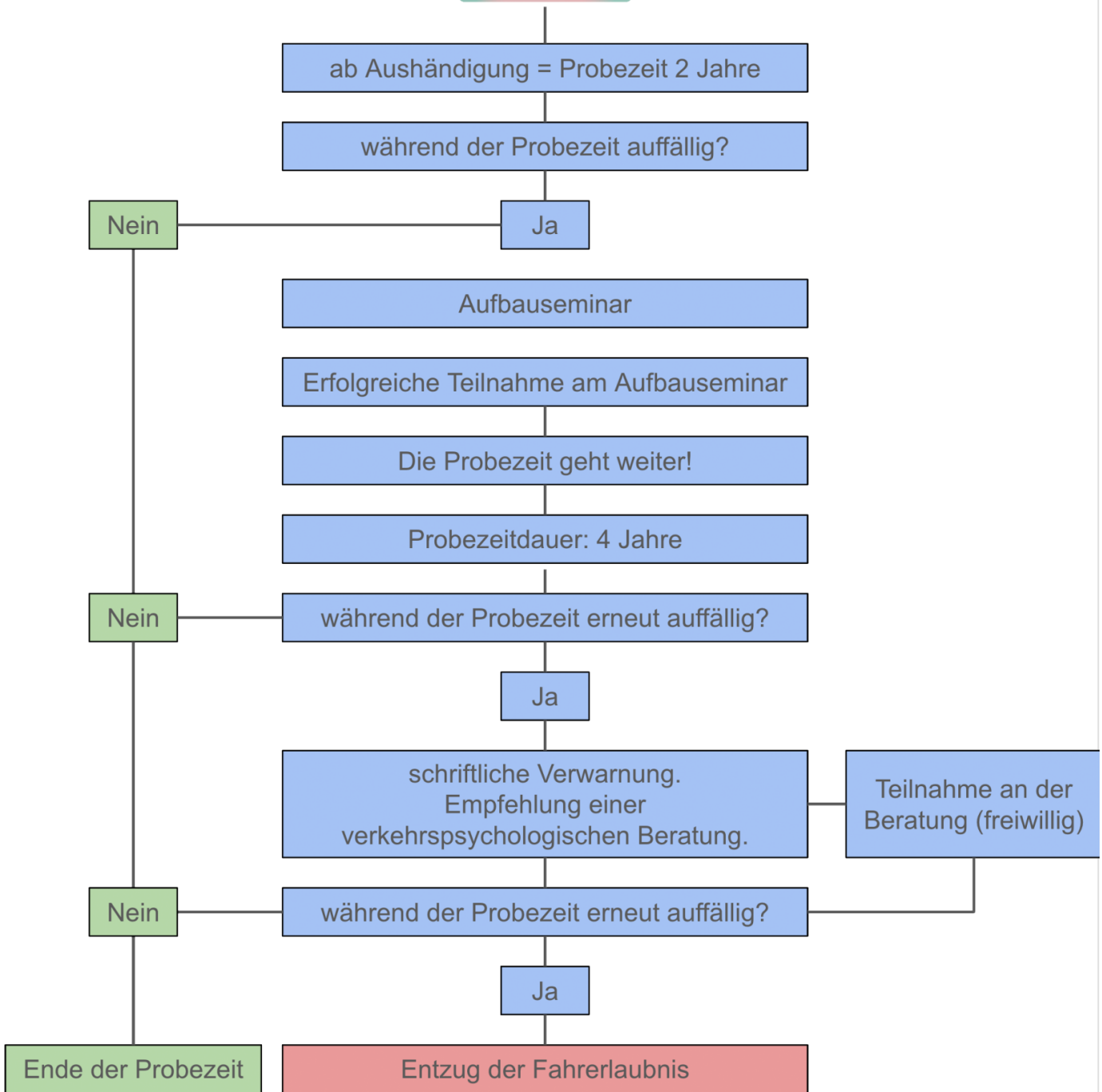
- Du bekommst eine offizielle **schriftliche Verwarnung** der Behörde.
- Das Amt empfiehlt dir zusätzlich eine verkehrspsychologische Beratung. Diese ist allerdings **freiwillig** und dient als deine letzte Chance zur Rückfallvermeidung.

## Stufe 3: Der Entzug der Fahrerlaubnis (Beim 3. Mal)

Wer nach der Verwarnung ein drittes Mal auffällig wird (wieder ein A- oder zwei B-Verstöße), beweist, dass er absolut nicht lernfähig ist:

- **Der Führerschein wird komplett entzogen.** Das Spiel ist aus. Es folgt eine monatelange Sperre, bevor du überhaupt einen Antrag auf Neuerteilung stellen darfst.

**Probezeit:**



# Absolutes Alkoholor- und Cannabis-Verbot (0,0-Regel!)

Für alle Autofahrer in der Probezeit sowie für alle Personen unter 21 Jahren gilt auf deutschen Straßen die **strikte Nulltoleranz**:

- **Alkohol:**

0,0 Promille sind Pflicht!

- **Cannabis:**

Der reguläre Grenzwert von 3,5 ng gilt für dich **nicht**. Es gilt ein absolutes Cannabis-Verbot.

- **Die Konsequenz:**

Wirst du mit Alkohol oder THC erwischt, kostet dich das beim ersten Mal 250 Euro Bußgeld. Da das Ganze als **harter A-Verstoß** gewertet wird, musst du zusätzlich zu einem speziellen, teuren Aufbauseminar beim Psychologen und deine Probezeit verlängert sich sofort auf 4 Jahre.

---

“ **Fazit:**

Die Probezeit dauert standardmäßig 2 Jahre. Ein A-Verstoß (z. B. 21 km/h zu schnell) oder zwei B-Verstöße verlängern das Ganze sofort auf 4 Jahre und zwingen dich ins teure Aufbauseminar. Wer dreimal patzt, ist den Lappen komplett los. Merk dir für Alkohol und Gras: Unter 21 und in der Probezeit gilt am Steuer die **absolute 0,0-Nulltoleranz!**

Ihre Premium-Testphase ist beendet

---

Revision #7

Created 2026-06-11 06:44:51 UTC by Norbert Walter

Updated 2026-06-20 14:13:33 UTC by Norbert Walter