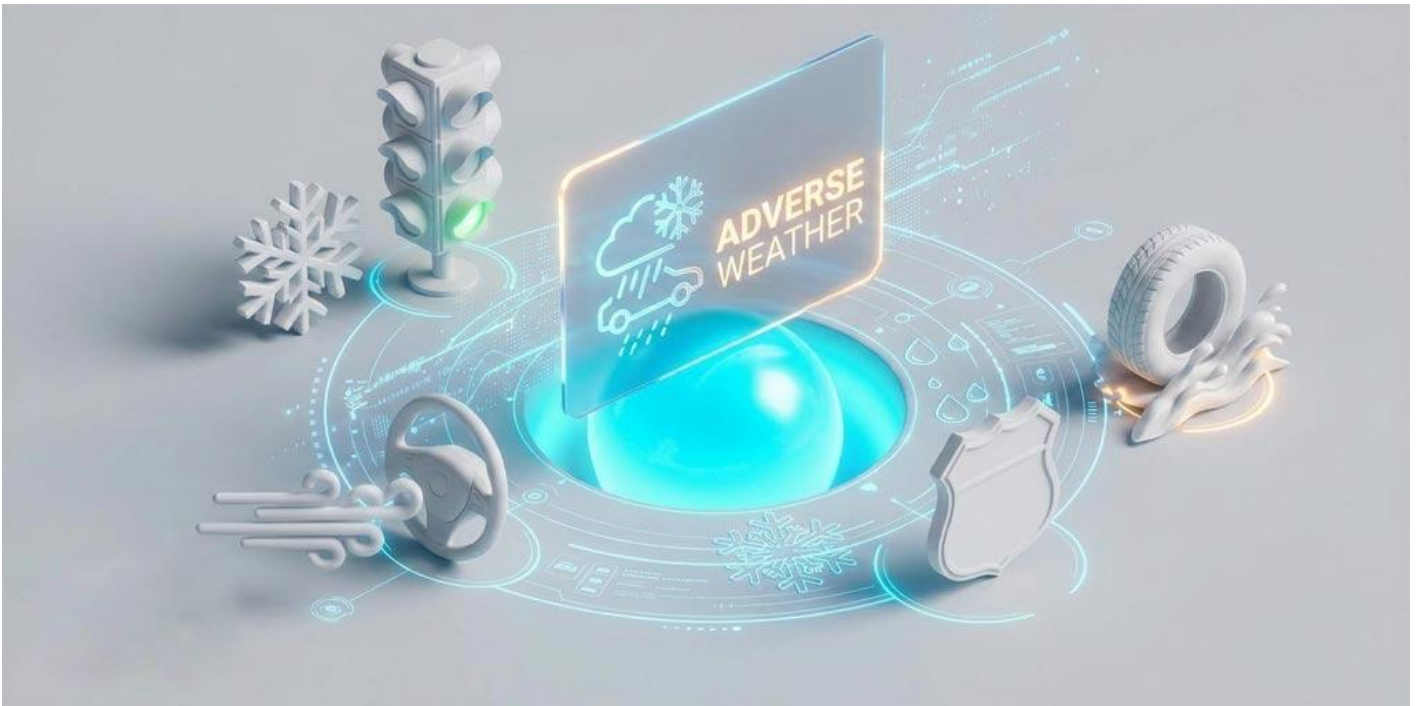


# ❄️ Besondere Wetterlagen



## Besonderer Wettebedingungen

Schlechtes Wetter ist der Endgegner für deinen Grip. Wenn Regen, Nebel oder Schnee kicken, kannst du die Straße nicht verändern – aber deine Geschwindigkeit und deinen Abstand. Dein Auto reagiert bei Nässe oder Eis völlig anders: Der Bremsweg schießt in die Höhe und die Reifen verlieren blitzschnell den Kontakt zur Fahrbahn. Fahr smart, pass dich an!

### Die Bedingungen

#### **Regen:**

Nasse Straßen verzeihen kein Rasen. Sobald der Himmel aufreißt, verändert sich das Fahrverhalten deines Autos komplett.

#### **Die größten Risiken im Regen:**

- **Bremsweg-Verlängerung:**

Wasser auf der Straße halbiert deinen Grip. Der Bremsweg wird drastisch länger!

- **Blindflug durch Gischt:**

Lkw und Autos vor dir wirbeln riesige Wasserwolken hoch. Funktionierende Scheibenwischer und saubere Scheinwerfer sind jetzt deine Lebensversicherung.

- **Flash-Gefahr:**

Nachts spiegelt sich das Licht von Gegenverkehr und Laternen in den Pfützen. Das blendet extrem.

- **Rutschbahn Natur:**

Nasses Laub auf der Straße, weiße Fahrbahnmarkierungen und Gullydeckel verwandeln sich bei Regen in absolute Rutschbahnen.

## Aquaplaning (Wasserglätte): Wenn das Auto zum Boot wird

Aquaplaning passiert, wenn das Reifenprofil die Wassermengen auf der Straße nicht mehr schnell genug nach außen ableiten kann. Der Reifen schwimmt auf einem Wasserkeil auf – das Auto verliert jeglichen Kontakt zur Straße und lässt sich weder lenken noch bremsen.

### Die 3 Risiko-Faktoren:

1. **Wassermenge:**

Tiefe Pfützen und tiefe Spurrillen auf der rechten Autobahnspur sind extrem gefährlich.

2. **Reifenprofil:**

Abgefahrene Reifen schwimmen viel früher auf als neue Reifen mit tiefem Profil.

3. **Deine Geschwindigkeit:**

Je schneller du fährst, desto weniger Zeit hat der Reifen, das Wasser zu verdrängen.

### Drive-Fakt:

Da du die Wassermenge auf der Straße und dein Reifenprofil während der Fahrt nicht verändern kannst, ist die **Anpassung der Geschwindigkeit** deine einzige und effektivste Waffe gegen Aquaplaning!

<https://www.youtube.com/embed/SgcRscQTSro>

### Nebel:

Nebel klaut dir die Sicht und verzerrt deine Wahrnehmung. Wer hier blind weiterballert, riskiert schwere Massencrashes.

## Worauf du im Nebel achten musst:

- **Entfernungs-Illusion:**

Im Nebel schätzt das Gehirn Entfernungen komplett falsch ein. Du denkst, der Vordermann ist noch weit weg, dabei steht er schon fast vor deiner Stoßstange.

- **Die Fernlicht-Falle:**

Schalte im dichten Nebel **niemals das Fernlicht** ein! Die feinen Wassertropfen reflektieren das Licht wie eine weiße Wand und du blendest dich selbst. Nutze nur Abblendlicht und Nebelscheinwerfer.

- **Plötzliche Nebelbänke:**

Nebel taucht oft schlagartig auf (z. B. in Flussnähe oder Waldstücken). Wenn du zu schnell bist, fährst du ungebremst in eine weiße Wand.

- **Unsichtbare Reifglätte:**

Nebel bedeutet extreme Luftfeuchtigkeit. Bei Temperaturen um den Gefrierpunkt setzt sich diese Feuchtigkeit als unsichtbares Eis auf der Straße ab.

## Die Nebelschlussleuchte: Streng geregelt!

Die extrem helle, rote Leuchte am Heck hat eine ganz klare Regelung:

### Die 50-Meter-Regel:

- Du darfst die Nebelschlussleuchte **nur bei Nebel** und **nur bei einer Sichtweite unter 50 Metern** einschalten.
- **Der Tacho-Trick:** Wenn du sie einschaltest, darfst du gleichzeitig **maximal 50 km/h** schnell fahren! Orientierungshilfe: Der Abstand zwischen zwei Leitpfosten auf der Landstraße oder Autobahn beträgt genau 50 Meter. Siehst du den nächsten Pfosten nicht mehr, heißt es: Leuchte an und maximal Tempo 50!
- Sobald die Sicht besser wird, musst du sie sofort ausschalten, da sie nachfolgende Fahrer extrem blendet.

[https://www.youtube.com/embed/rZ\\_3gWoQFbA](https://www.youtube.com/embed/rZ_3gWoQFbA)

## Schnee & Eis:

Winter Wonderland bedeutet für Autofahrer maximalen Stress. Ohne sanfte Bewegungen fliegst du hier sofort aus der Kurve.

## Die Winter-Gefahren im Check:

- **Ewiger Bremsweg:**

Auf Schnee oder blankem Eis kann sich dein Bremsweg im Vergleich zu trockener Straße verzehnfachen! Eine hektische Vollbremsung lässt das Auto sofort unkontrolliert rutschen.

- **Null Grip beim Anfahren:**

Die Räder drehen extrem schnell durch. Hier hilft dir die **ASR (Traktionskontrolle)**, indem sie das Durchdrehen minimiert. Ein sanfter Kupplungsfuß (oder bei Automatik der Eco-/Wintermodus) ist Pflicht.

- **Eis-Fallen:**

Glatteis ist oft unsichtbar (Blitzeis). Es lauert besonders gern auf Brücken (weil der Wind sie von unten kühlt), in Senken und auf Waldstrecken im Schatten.

## Schneeketten: Dein Grip-Upgrade im Gebirge

Wenn selbst Winterreifen kapitulieren, kommen die Ketten zum Einsatz. Das blaue runde Schild mit dem Reifen und den Ketten drauf verpflichtet dich gesetzlich dazu.

- **Wo montieren?**

Schneeketten müssen immer zwingend auf die **Antriebsräder** montiert werden (bei Frontantrieb vorne, bei Heckantrieb hinten).

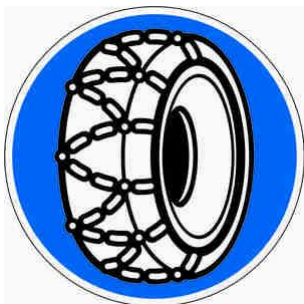
- **Wann montieren?**

Rechtzeitig auf einem Parkplatz, *bevor* du in den steilen, verschneiten Bergpass einfährst. Fahre mit Ketten niemals auf nacktem Asphalt, sonst ruinierst du dir die Reifen und die Ketten.

- **Speedlimit:**

Mit montierten Schneeketten gilt ein absolutes Tempolimit von **maximal 50 km/h!**

- Schneeketten sind oft in Bergregionen oder auf besonders rutschigen Straßen vorgeschrieben.



<https://www.youtube.com/embed/tHA9pNXRm1I>

## ☐ **Fazit:**

Egal ob Dauerregen, dicke Nebelsuppe oder Schneechaos: Das Wetter und den Zustand der Straße kannst du nicht ändern. Deine einzigen Werkzeuge für maximale Sicherheit sind: **Fuß vom Gas (Geschwindigkeit runter), Abstand zum Vordermann verdoppeln und absolut sanft lenken und bremsen!**

---

Revision #4

Created 2026-06-10 20:15:56 UTC by Norbert Walter

Updated 2026-06-19 20:45:00 UTC by Norbert Walter