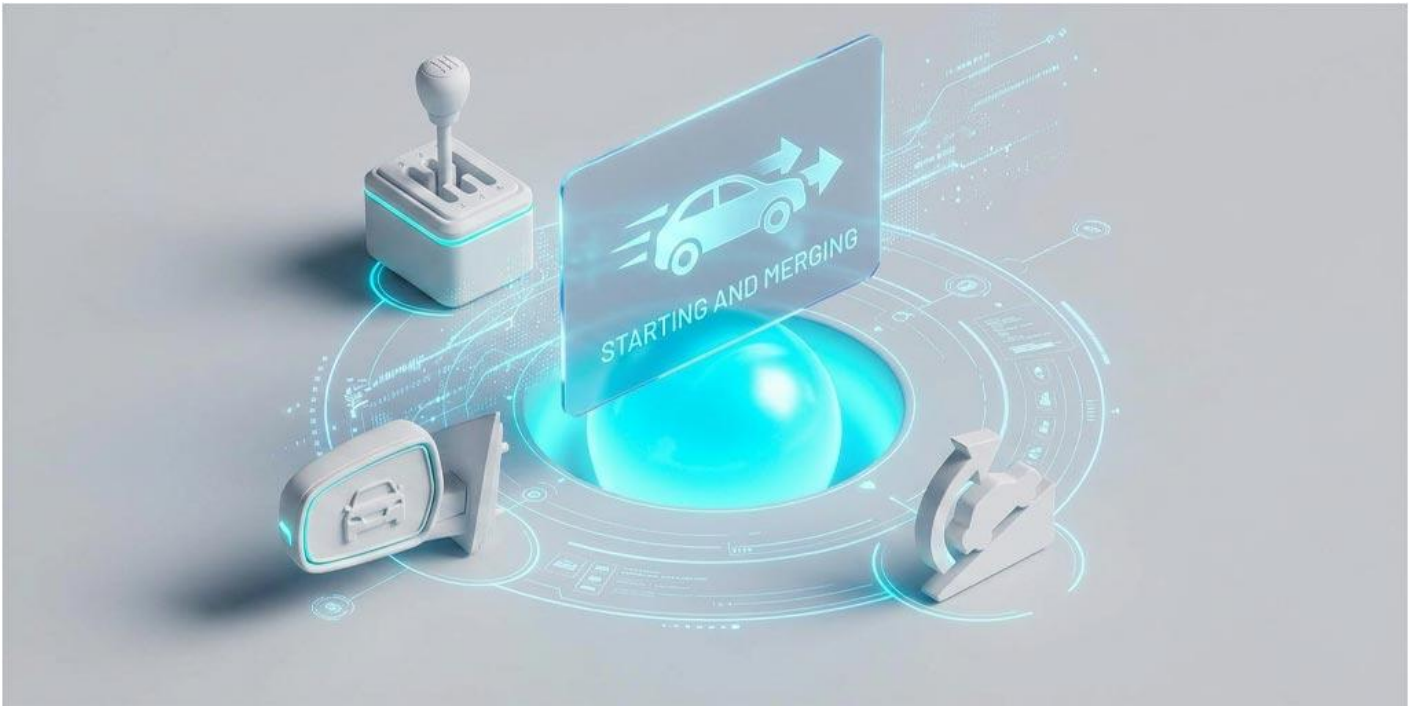


☐☐ Anfahren und Einfahren



Anfahren & Einfahren

Das Anfahren vom Fahrbahnrand und das Einfahren aus Grundstücken oder Parkplätzen gehören zu den unfallträchtigsten Manövern im Alltag. Da der fließende Verkehr absolute Vorfahrt hat, musst du das Manöver perfekt absichern, um gefährliche Situationen komplett auszuschließen.

Der fließende Verkehr hat Vorrang

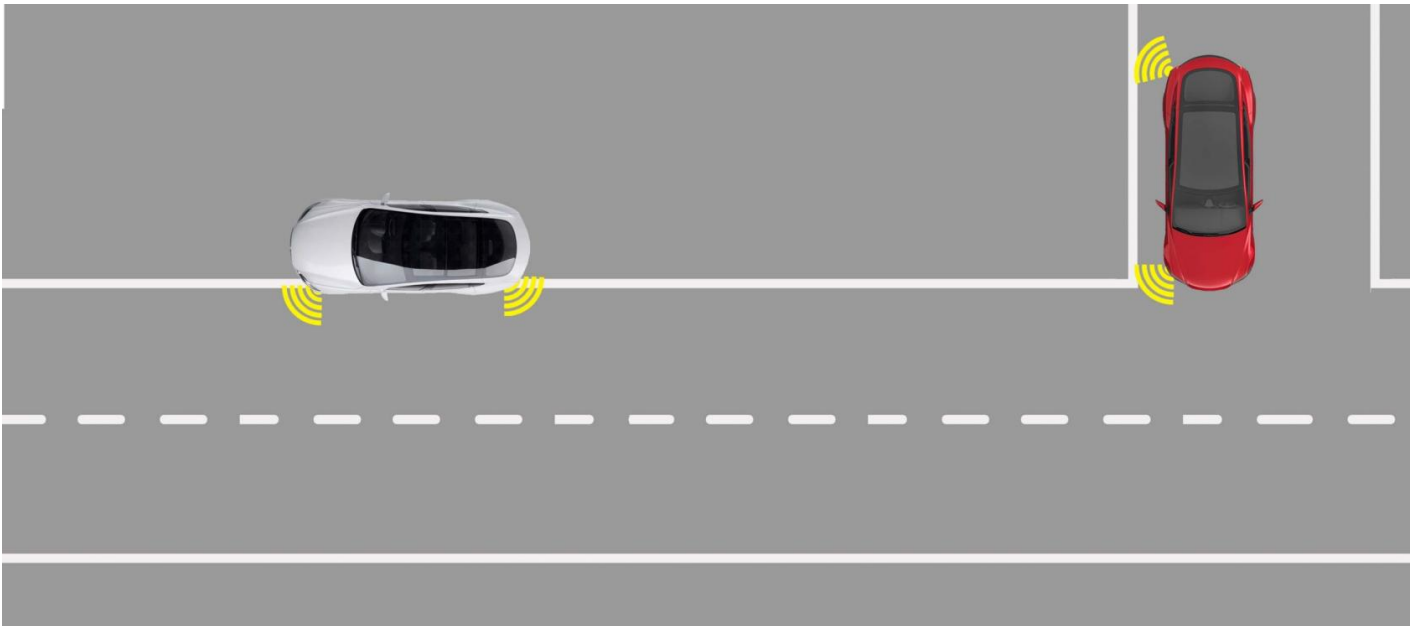
Die gesetzliche Regelung ist eindeutig: Wer anfährt oder einfährt, ist gegenüber dem gesamten fließenden Verkehr wartepflichtig. Du darfst deine Absicht erst dann in die Tat umsetzen, wenn eine ausreichend große Lücke vorhanden ist, die dir genug Platz und Zeit für das Beschleunigen bietet, ohne dass andere bremsen oder ausweichen müssen.

Wo gilt besondere Vorsicht?

- **Einfahren aus Grundstücken:** Wenn du über einen abgesenkten Bordstein oder aus einer privaten Einfahrt auf die Straße fährst, gilt die Regel „Rechts vor Links“ ausdrücklich

nicht. Du musst allen Fahrzeugen und kreuzenden Fußgängern Vorrang gewähren.

- **Parkplatz-Ausfahrten:** Große Parkplätze oder Tankstellen gelten rechtlich nicht als normale Straßen. Wer von dort einbiegt, muss extrem defensiv agieren und den fließenden Verkehr komplett passieren lassen.



“ **Fazit:**

Anfahren und Einfahren erfordern absolute Aufmerksamkeit und fehlerfreie Absicherung, da der fließende Verkehr immer Vorrang hat. Wer die **Kombination aus rechtzeitigem Blinken, Spiegel- und Schulterblick** konsequent anwendet und erst bei einer sicheren Lücke beschleunigt, meistert dieses Manöver unfallfrei und absolut souverän.

Revision #4

Created 2026-06-09 17:47:01 UTC by Norbert Walter

Updated 2026-06-19 19:28:15 UTC by Norbert Walter